

# Tímpano azul: Granuloma de colesterol timpanomastoideo

Blue eardrum: Tympanomastoid cholesterol granuloma

## Introducción

Un tímpano azul en la otoscopia nos debe dirigir a realizar un diagnóstico diferencial entre anomalías vasculares, paraganglioma, otitis serosa evolucionada, tumores de oído medio, tumores cerebrales, encefalocele, hemo-tímpano o un granuloma de colesterol.

## Caso Clínico

Varón de 22 años con hipoacusia de oído izquierdo y otorrea intermitente desde hacía 5 años. La otoscopia mostró un tímpano izquierdo integro, azulado y abombado (Fig. 1a). La audiometría, una hipoacusia transmisiva con GAP de 40 dB.

La TAC mostró una ocupación de la caja timpánica, antro y mastoides, con imagen de partes blandas sobre el promontorio que abomba a través del tímpano, sin captación de contraste (Fig.1b) y en la RM la imagen era hiperintensa en T1 y en T2 (Fig. 2).

Con el diagnóstico de granuloma de colesterol timpanomastoideo fue intervenido quirúrgicamente, realizándose una timpanoplastia con mastoidectomía en técnica cerrada con timpanotomía posterior y colocación de un tubo de ventilación transtimpánico (Fig. 3a).

La patología mostró células gigantes multinucleadas y cristales de colesterol englobados en tejido fibroblástico, confirmando el diagnóstico (Fig.3b).

## Conclusión

El granuloma de colesterol constituye una respuesta tisular a la presencia de cristales de colesterol que se puede desarrollar en cualquier parte del hueso temporal, siendo más frecuente en oído medio. Los factores fisiopatológicos son la obstrucción de la ventilación, del drenaje de las cavidades y la hemorragia.

La captación en T1 y T2 en RM es característica de este proceso debiéndose a la presencia de elementos hemorrágicos.

El tratamiento debe conseguir el drenaje y la aireación permanente.

## Correspondencia

Dra. Yolanda Escamilla Carpintero  
Poliol, 1  
08192 SANT QUIRZE DEL VALLES (Barcelona)



Figura 1a.

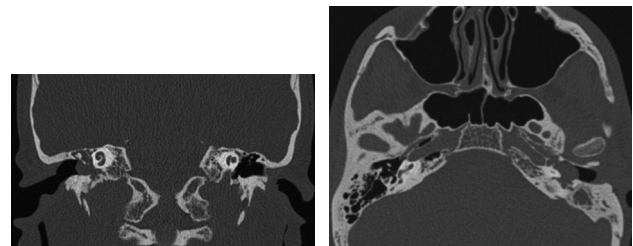


Figura 1b.

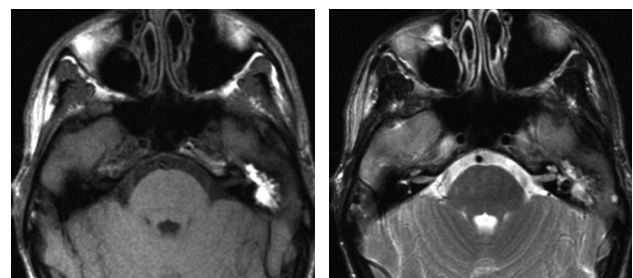


Figura 2.

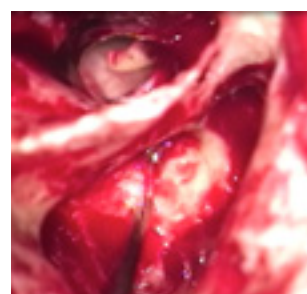


Figura 3a.

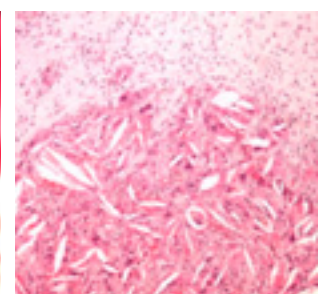


Figura 3b.